

フィルターエレメントの洗浄・再生サービス

【リユース】とは『再使用』のことで、一度使ったものをゴミにするのではなく、もう一度使うことで資源を有効利用することを言います。コスト低減に加え環境保護への取り組みが重要視される現在弊社洗浄・再生サービスは各種金属製品から樹脂エレメントまで、さまざまな環境で使用されたものの再生が可能です。洗浄対象は弊社製品・他社製品問わず洗浄・再生サービスを提供いたします。

■ 洗浄実施例



洗浄前



洗浄後

洗浄に出される場合は、できるだけ流体の残留は無くして下さい。
特にポリマー、オイル、ケミカル類は十分に落として下さい。
目詰まりを起こしている異物だけが残留している状態が望ましく洗浄コストの低減につながります。

■ 主な洗浄仕様

- ◆ 高圧ジェット洗浄 (写真下左)
- ◆ 高圧ジェット洗浄 + 酸洗浄 + 高圧ジェット洗浄
- ◆ 炉内焙焼 + 酸洗浄 + 高圧ジェット洗浄 (写真下中央)
- ◆ 炉内熱分解 + アルカリ洗浄 + 酸洗浄 + 高圧ジェット洗浄
- ◆ 炉内光輝焼鈍洗浄
- ◆ 薬液洗浄 (写真下右)



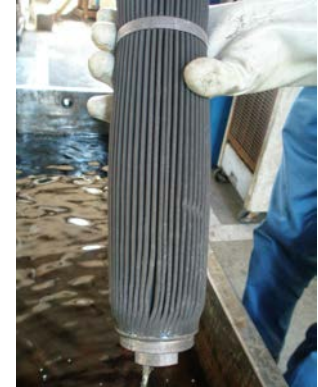
- ◆ 高圧ジェット洗浄



- ◆ 焙焼洗浄



- ◆ 薬液洗浄



※各種洗浄方法により有害物質、或いは毒性を示す恐れのあるものは、お断りする場合があります。

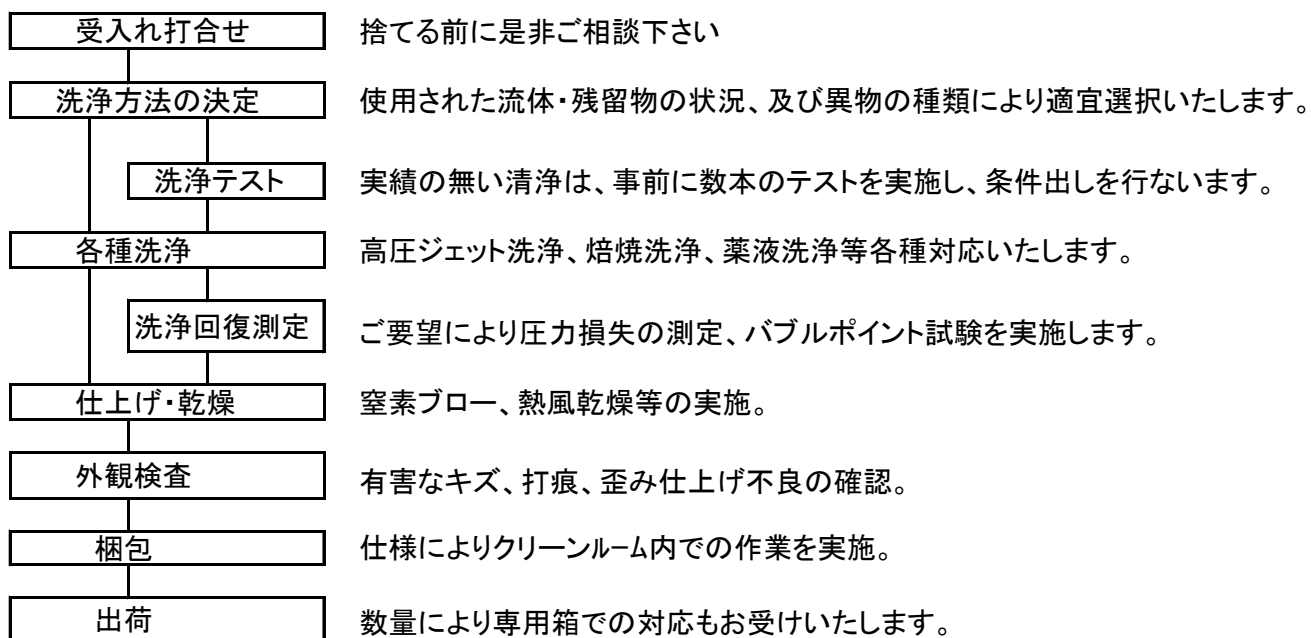


セントラルフィルター工業株式会社

CENTRAL FILTER MFG. CO., LTD.

<http://www.central-filter.co.jp>

■作業工程フロー



■測定方法



バブルポイント試験



- 1) 洗浄回復度の測定(空気による圧力損失測定・バブルポイント試験)
- 2) 繰り返し洗浄・再生の履歴・記録の作成
- 3) 損耗状況の測定

○設計・製作からアフターサービス・メンテナンスまで一貫システムで社会に貢献し、躍進を続ける濾過機の総合メーカー
 フィルターエレメントの選定に必要なテストはテクニカルセンターにご相談ください

〈技術提携先〉 株式会社ダイセル



セントラルフィルター工業株式会社

CENTRAL FILTER MFG. CO., LTD.

東京本社
 大阪支社
 テクニカルセンター

東京都新宿区新宿 1-34-15
 大阪市福島区福島 5-1-26
 東京都新宿区新宿 1-34-15

新宿エースビル 〒180-0022
 MF西梅田ビル 〒553-0003
 新宿エースビル 〒180-0022

TEL03-3350-0091 FAX03-3350-0095
 TEL06-6345-3531 FAX06-6345-3500
 TEL03-3350-0091 FAX03-3350-0095